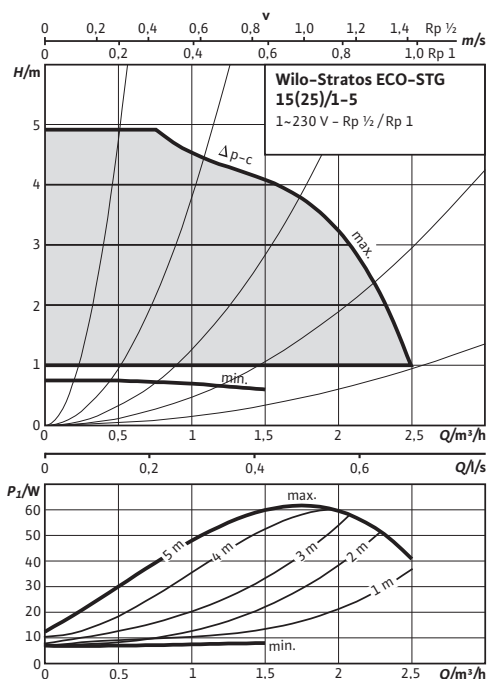
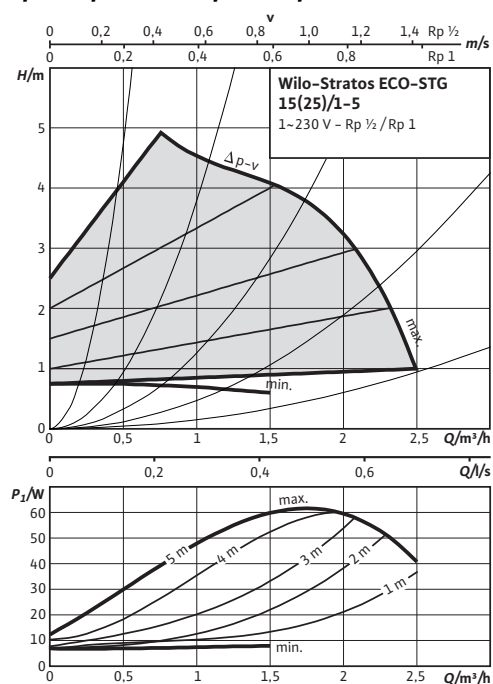


## Лист данных: Wilo-Stratos ECO-STG 15/1-5-130

### Характеристики Др-с (постоян.)



### Характеристики Др-в (перемен.)



### Допустимая перекачиваемая среда (другие среды по запросу)

Вода систем отопления (согласно VDI 2035)	•
Водогликолевая смесь (макс. 1:1; при доле гликоля более 20 % необходимо проверять рабочие характеристики)	•

### Допустимая область применения

Диапазон температур при макс. температуре окружающей среды +25 °C	•	+15...+110
Диапазон температур при макс. температуре окружающей среды +40 °C	•	+15...+95 °C
Макс. допустимое рабочее давление	$P_{max}$	10 bar

### Подсоединения к трубопроводу

Резьбовое соединение труб	Rp ½
Резьба	G 1
Габаритная длина	LO 130 мм

### Мотор/электроника

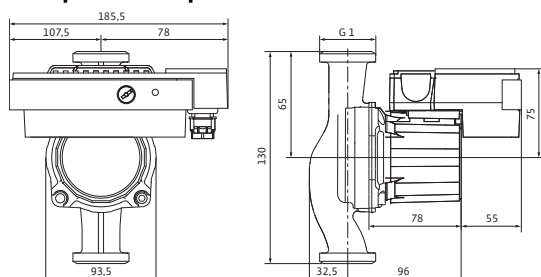
Электромагнитная совместимость	EN 61800-3
Создаваемые помехи	EN 61000-6-3
Помехозащищенность	EN 61000-6-2
Регулирование частоты вращения	Частотный преобразователь (ЧП)
Степень защиты	IP 44
Класс нагревостойкости изоляции	F
Подключение к сети	1~230 В, 50 Гц
Частота вращения	N 1400 - 3500 об/мин
Номинальная мощность мотора	$P_2$ 29 Вт
Потребляемая мощность	$P_1$ 5,8 - 59 W
Потребление тока	I 0,46 А
Защита мотора	не требуется (устойчив к токам блокировки)
Резьбовой ввод для кабеля	PG 1x7/1x9/1x11

### Материалы

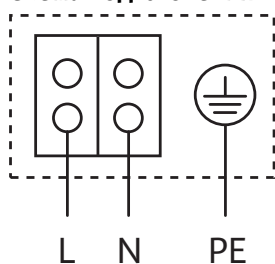
Корпус насоса	Серый чугун (ENGL-200)
Рабочее колесо	Синтетический материал (PP - 40% GF)

## Лист данных: Wilo-Stratos ECO-STG 15/1-5-130

### Габаритный чертеж



### Схема подключения



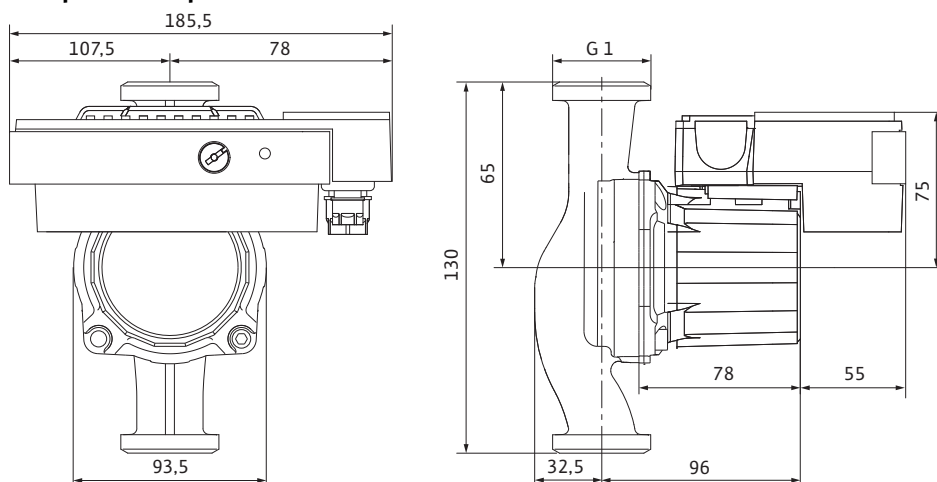
Устойчивый к токам блокировки мотор  
 Однофазный мотор (EM), 2-полюсный - 1~230 В, 50 Гц

Вал насоса	Нержавеющая сталь
Подшипники	Металлографит
<b>Минимальный подпор на всасывающем патрубке во избежание кавитации при температуре перекачиваемой воды</b>	
Минимальный подпор при 50/95 /110°C	0,5 / 3 / 10 m
<b>Данные для заказа</b>	
Изделие	Wilo
Тип	Stratos ECO-STG 15/1-5-130
Арт.-№	4094623
Вес, прим.	<i>m</i> 2.860 кг

Исполнение ...RG с корпусом из бронзы

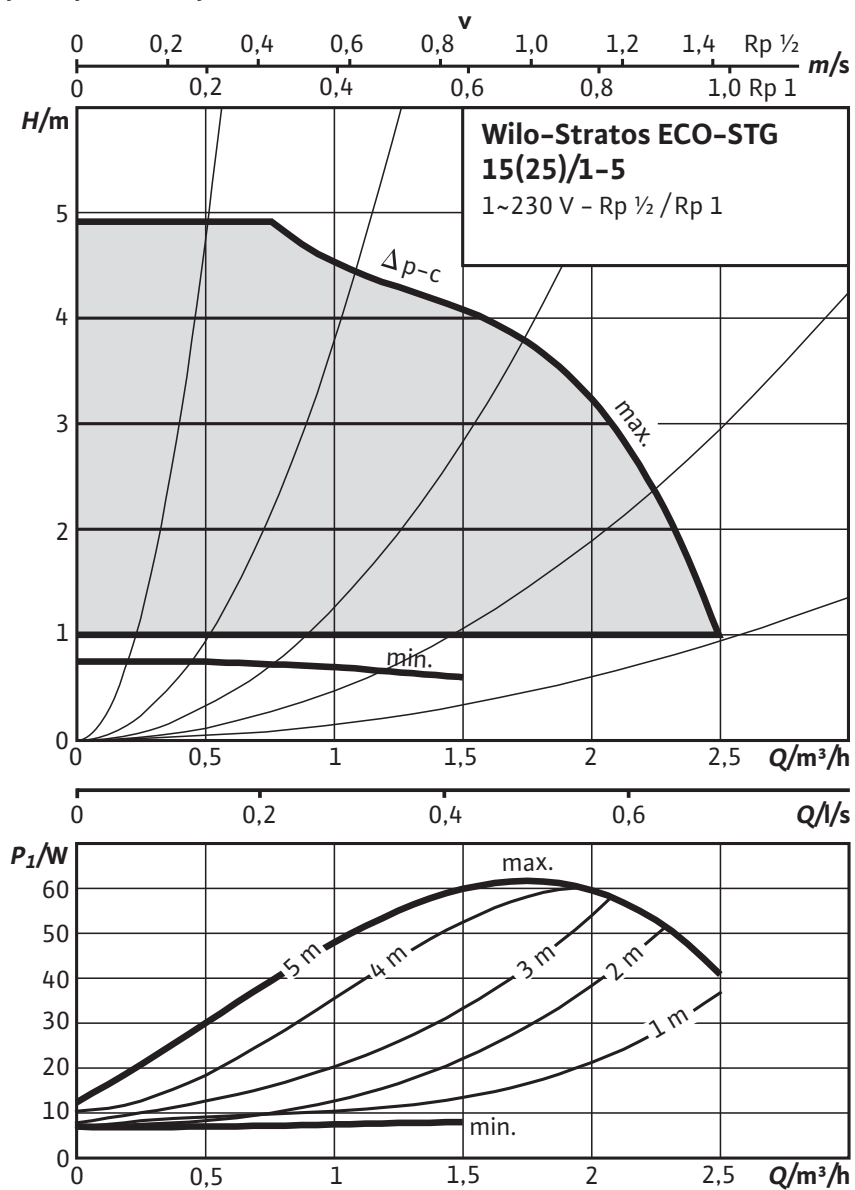
Размеры и габаритные чертежи: Wilo-Stratos ECO-STG 15/1-5-130

Габаритный чертеж



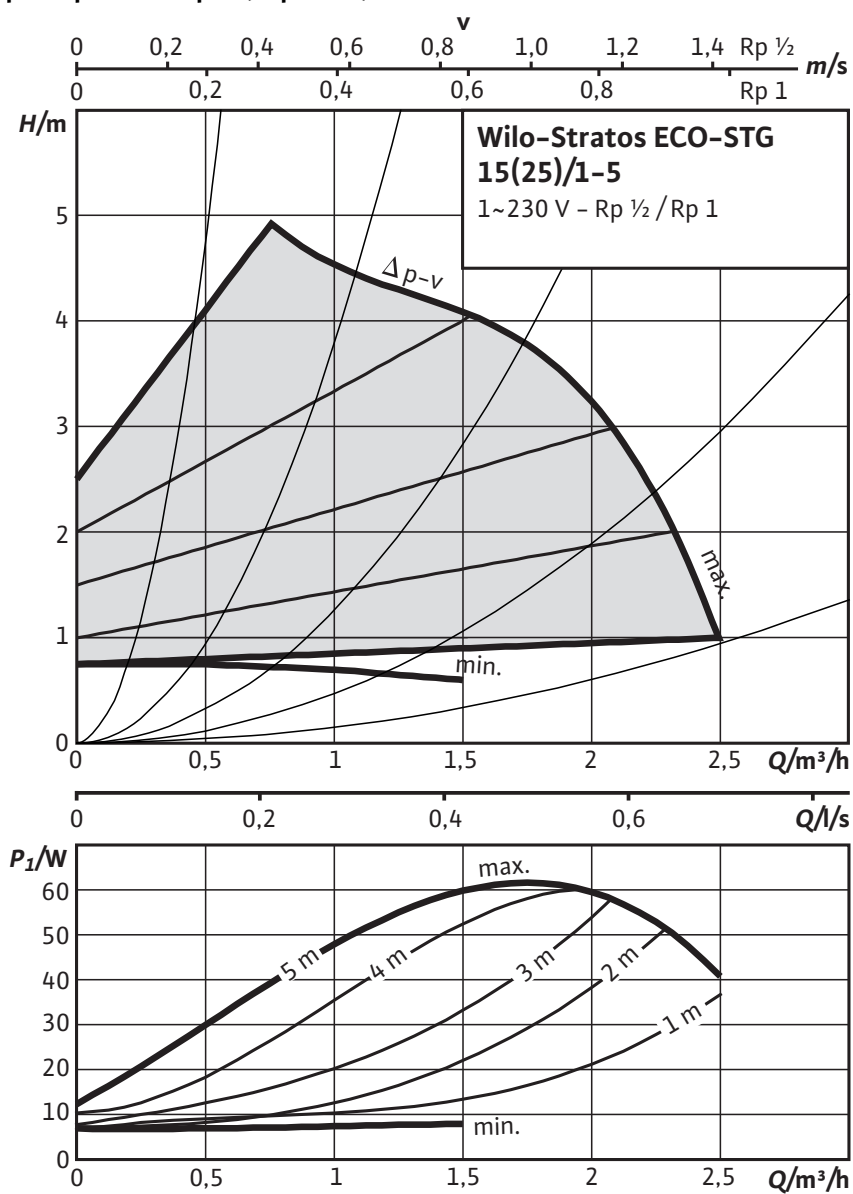
## Характеристики: Wilo-Stratos ECO-STG 15/1-5-130

### Характеристики $\Delta p$ -с (постоян.)



## Характеристики: Wilo-Stratos ECO-STG 15/1-5-130

### Характеристики $\Delta p-v$ (перемен.)



**Данные для заказа: Wilo-Stratos ECO-STG 15/1-5-130****Данные для заказа**

Изделие	Wilo	
Тип	Stratos ECO-STG 15/1-5-130	
Арт.-№	4094623	
Номер EAN	4016322892656	
Ценовая группа	W1	
Вес брутто	<i>m</i>	2,86 кг
Вес, прим.	<i>m</i>	2,86 кг
Штук на поддон	60	

## Тексты заявок: Wilo-Stratos ECO-STG 15/1-5-130

Циркуляционный насос с мокрым ротором с низкими эксплуатационными затратами для установки в трубах.

Применяется для первичных контуров солнечных и геотермальных установок со встроенной электронной системой регулирования мощности в зависимости от перепада давления.

- Автоматический режим снижения частоты вращения
- Установка на выбор заданного значения или частоты вращения с помощью «красной кнопки»
- Регулирование постоянного или переменного перепада давления на выбор
- Обобщенная сигнализация неисправности в качестве беспотенциального контакта
- Управляющий вход «Внешнее выключение»
- Управляющий вход 0–10 В

Устойчивый к токам блокировки синхронный мотор с технологией ECM с высоким коэффициентом полезного действия и высоким пусковым крутящим моментом, а также автоматической функцией разблокирования. Корпус насоса из серого чугуна (с катафорезным покрытием) или бронзы, рабочее колесо из полипропилена, вал из нержавеющей стали с угольными подшипниками скольжения с металлической пропиткой.

### Материалы

Корпус насоса: Серый чугун (ENGJL-200)

Рабочее колесо: Синтетический материал (PP – 40% GF)

Вал насоса: Нержавеющая сталь

Подшипники: Металлографит

Допустимая перекачиваемая среда (другие среды по запросу)

Макс. расход: 2.50 м<sup>3</sup>/ч

Макс. напор: 5.0 М

Подсоединения к трубопроводу

Резьбовое соединение труб: Rp ½

Габаритная длина: 130 мм

### Мотор/электроника

Электромагнитная совместимость: EN 61800-3

Создаваемые помехи: EN 61000-6-3

Помехозащищенность: EN 61000-6-2

Регулирование частоты вращения: Частотный преобразователь (ЧП)

Степень защиты: IP 44

Класс нагревостойкости изоляции: F

Подключение к сети: 1~230 В, 50 Гц

Частота вращения: 1400 – 3500 об/мин

Номинальная мощность мотора: 29 Вт

Потребляемая мощность 1~230 В: 5,8 – 59 Вт

Ток при 1~230В: 0,46 А

Максимальный ток: 0,46 А

Защита мотора: не требуется (устойчив к токам блокировки)

Резьбовой ввод для кабеля: 1x7/1x9/1x11

### Данные для заказа

Арт.-№: 4094623

## Тексты заявок: Wilo-Stratos ECO-STG 15/1-5-130

Номер EAN: 4016322892656

Вес, прим.: 2.860 кг

Изделие: Wilo

title\_product\_internet\_plusWilo: Wilo-Stratos ECO-STG 15/1-5-130